

COMPACT 6000 man.

ARNOLD & RICHTER CINE TECHNIK	GMBH & CO BETRIEBS KG, TÜRKENSTRASSE, D-80799 MÜNCHEN TELEFON: (089) 3809-1577 FAX: (089) 3809-1245
ARRI LIGHTING SOLUTIONS GMBH	AGASTR. 24, D-12489 BERLIN TELEFON: (030) 678-233-0 FAX: (030) 678-233-99
ARRI (GB) LIMITED	2 HIGHBRIDGE, OXFORD ROAD, UXBRIDGE, MIDDLESEX UB8 1LX TELEPHONE: (0) 1895-457-000 FAX: (0) 1895-457-001
ARRI INC. NEW YORK OFFICE	617 ROUTE 303, BLAUVELT, NY 10913-1109 TELEPHONE: (845) 353-1400 FAX: (845) 425-1250
ARRI INC. BURBANK OFFICE	600 NORTH VICTORY BLVD., BURBANK, CA 91502-1639 TELEPHONE: (818) 841-7070 FAX: (818) 848-4028
ARRI CANADA LTD.	415 HORNER AVENUE, UNIT 11 ETOBICOKE, ONTARIO M8W 4W3 TELEPHONE: (416) 255-3335 FAX: (416) 255-3399
ARRI ITALIA S.R.L.	VIALE EDISON, 318 - 20099 SESTO SAN GIOVANNI (MI) TELEPHONE: (02) 2622 7175 FAX: (02) 242 1692



02 - 2006

NOTE: WHEN ORDERING QUOTE PART NUMBER **BEMERKUNG: BEI BESTELLUNG IDENT.-NR. ANGEBEN**



L4.82126.E
Front casting
Frontteil



L4.82128.E
Rear casting
Rückteil



L4.75709.E
Cover
Abdeckblech



L4.77562.E
Lens door
Linsenfassung



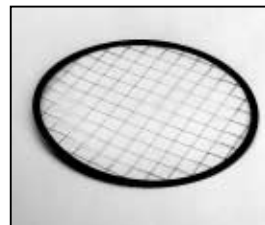
L4.82125.E
Fresnel lens
Stufenlinse



L4.82123.E
Reflector
Reflektor



L4.76065.E
from ser. no. 774 / ab Ser. Nr. 774
Reflectorholder
Reflektorhalter



L4.82190.E
Wire guard compl.
Schutzgitter kpl.



L4.82129.E
Extrusion top
Rippenblech oben



L4.82131.E
Side extrusion bottom
Rippenblech seitlich unten



L4.75711.E
Side extrusion middle
Rippenblech seitlich mitte



L4.82134.E
Internal baffle
Mantelstromblech



L4.79747.E
Door catch set
Schnapphaken-Set



L4.83014.E
Accessory bracket man.
Halteklau man.



L4.82911.E
Comfort-Top latch man.
Komfort-Torsicherung man.



L4.82135.E
Stirrup bracket
Bügelhalter



L4.79109.E
Stirrup man.
Haltebügel man.



L4.82218.E
to ser. no. 304 / bis Ser. Nr. 304
Stirrup mounting set man.
Bügelbefestigungs-Set man.



L4.82263.E
from ser. no. 305 / ab Ser. Nr. 305
Stirrup mounting set man.
Bügelbefestigungs-Set man.



L4.83153.E
to ser. no. 304 / bis Ser. Nr. 304
Friction disc
Frictionsscheibe



L4.79073.E
from ser. no. 305 / ab Ser. Nr. 305
Friction disc
Friktionsscheibe



L4.75704.E
Side panel right
Seitenblech rechts



L4.75703.E
Side panel left
Seitenblech links



L4.75712.E to/bis Ser.No.773
Base casting, drilling Ø 12
Wannenstirnteil, Bohr Ø 12



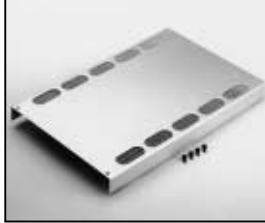
L4.80659.E from/ab Ser.No.774
Base casting, drilling Ø 16
Wannenstirnteil, Bohr Ø 16



L4.75713.E
Internal side baffle right
Mantelstromblech rechts



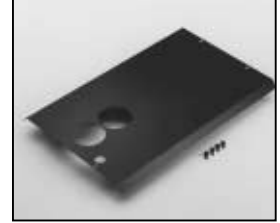
L4.75720.E
Internal side baffle left
Mantelstromblech links



L4.75719.E
Bottom panel
Bodenblech



L4.75718.E
Intermediate panel
Zwischenblech



L4.75716.E
Cover
Abdeckblech



L4.80122.E
10 pcs. guid roll / focus
10 St. Führungsrollen / Fokus



L4.75714.E to/bis Ser.No.773
Focus spindle, Ø 12
Fokusspindel, Ø 12



L4.80432.E from/ab Ser.No.774
Focus spindle, Ø 16
Fokusspindel, Ø 16



L4.82140.E to/bis Ser.No.773
Guide rail, Ø 12
Leitspindel, Ø 12



L4.82044.E from/ab Ser.No.774
Guide rail, Ø 16
Leitspindel, Ø 16



L4.81380.E
Focus knob
Fokusknopf



L4.75801.E to / bis ser. no. 723
Thread / Gewinde: 17 mm
Spindle / Spindel Ø 12
Lamp holder + lamp carriage
Lampenfassung + Fokusschlitten



L4.76255.E from / ab ser. no. 724
to/bis ser. no. 773
Thread / Gewinde: 20 mm
Spindle / Spindel Ø 12
Lamp holder + lamp carriage
Lampenfassung + Fokusschlitten



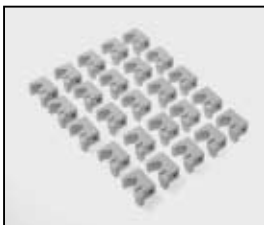
L4.81574.E from / ab ser. no. 774
Thread / Gewinde: 20 mm
Spindle / Spindel Ø 16
Lamp holder + lamp carriage
Lampenfassung + Fokusschlitten



L4.75808.E to ser. no. 773
Spindle/Spindel: 12 mm
Lamp carriage
Fokusschlitten



L4.81398.E from ser. no. 774
Spindle/Spindel: 16 mm
Lamp carriage
Fokusschlitten



L4.80413.E
25 pcs. ceramic holder-reflector
25 St. Keramikhalter-Reflektor



L4.77696.E
Lamp holder complete
Lampenfassung komplett



L4.82291.E
Set of 6 pcs. lamp holder
contacts / Set aus 6 Stk.
Lampenklemmstücken



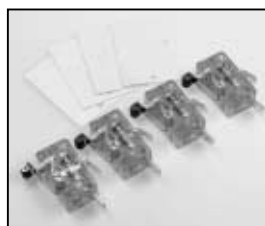
L4.75676.E
Lamp lock shaft
Hebel geschweißt



L4.75747.E
Safety switch activator
Drahtauslöser



L4.77395.E
Safety switch complete
Endschalter komplett



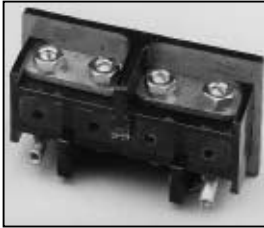
L4.72587.E
4 pcs. safety switch
4 St. Sicherheitsschalter



L4.72826.E
On/Off switch
Wippschalter



L4.77543.E
Ignitor
Zündgerät



L4.77548.E
Spark gap
Funkenstrecke



L4.77678.E
Hour counter elec.
Betriebsstundenzähler elek.



L4.73455.E Compensating
resistance for electronic hour counter
Vorwiderstand kpl. für elektr.
Betriebsstundenzähler



L4.75705.E
Connecting wire
Verbindungslitzen



L4.75937.E to / bis ser. no. 723
Thread / Gewinde: 17 mm
H.T. cable complete
Lampenkabel komplett



L4.76251.E from / ab ser. no. 724
Thread / Gewinde: 20 mm
H.T. cable complete
Lampenkabel komplett



L4.77942.E
Screw-type conduit fitting
Kabelverschraubung



L4.77944.E
Veam connector (Male) 16 mm²
Veam Stecker
(Stiftkontakt) 16 mm²



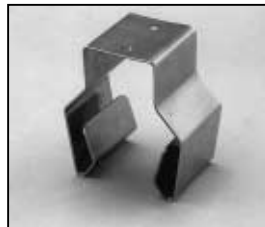
L4.77946.E
Veam connector (Female)
16 mm² for head to ballast
extension cable
Veam Stecker (Buchsenkontakt)
16 mm² für VG Verlängerungskabel



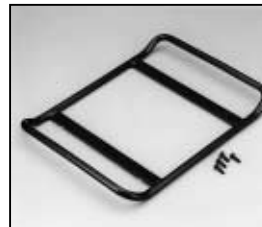
L4.79855.E
Cable tie
Halteleine



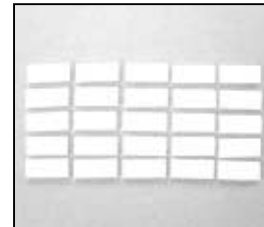
L4.77568.E
Mains cable (Veam)
Scheinwerferkabel (Veam)



L4.71996.E
Clip (VEAM)
Klammer (VEAM)



L4.75975.E
Base skid
Kufe



L4.72044.E
Ceramic insulation pads for
Lens
Keramik-Isolations Pads für
Linsen



L4.70186.E
Paint thinner
Farb-Verdünnung



L4.70194.E
Paint blue similar RAL 5015
Lack blau ähnlich RAL 5015